

Прокалывающие коннекторы

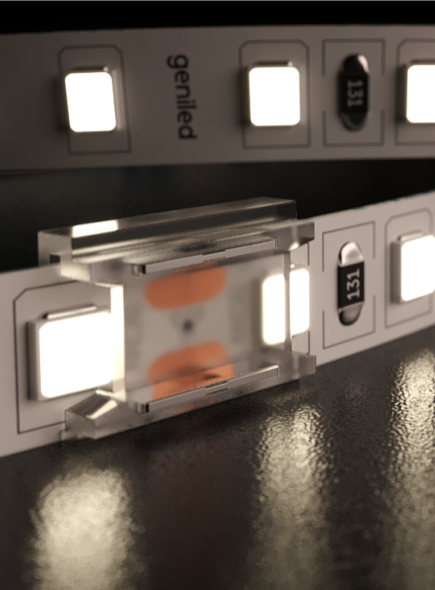
Надёжное соединение светодиодной ленты

geniled

Надежный контакт



Прокалывающие коннекторы оснащены острыми зубцами (ножами).
Надежный электрический контакт обеспечивается прокалыванием токопроводящих дорожек ленты.



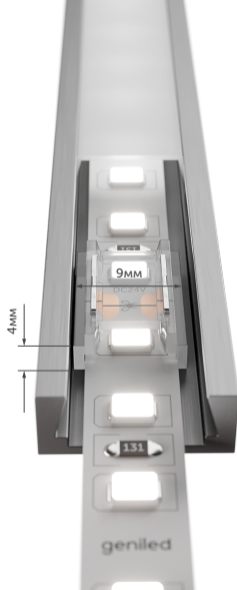
Прозрачный ABS пластик

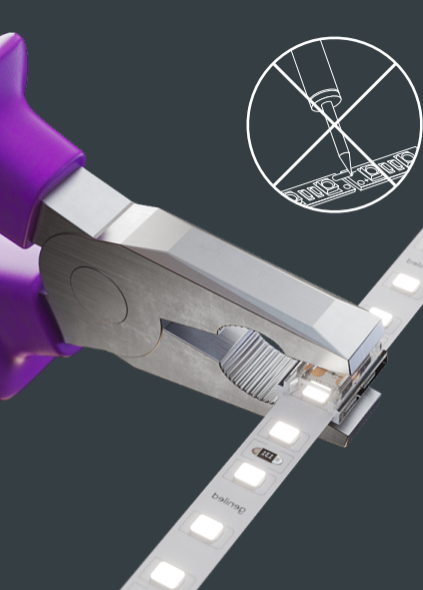
Прозрачный корпус обеспечивает равномерное свечение по всей длине ленты и меньший нагрев светодиодов.

geniled

Компактный размер

Еще один плюс новых
коннекторов – это совместимость
с узкими и тонкими профилями.





Удобство ПОДКЛЮЧЕНИЯ

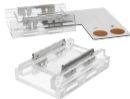
Для соединения отрезков ленты, необходимо завести контактные площадки ленты в разъемы коннектора под ножи и плотно зафиксировать с помощью пассатижей.



При подключении влагозащитной ленты IP65, рекомендуем покрыть коннектор лаком или герметиком.

geniled

Ассортимент прокалывающих коннекторов Geniled



Коннектор прокалывающий 2pin* (5мм)* для L-образного жесткого соединения светодиодной ленты 8 мм.

Арт. 12354



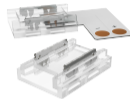
Коннектор прокалывающий 2pin (5мм) с проводом Jack 'мама' для подключения светодиодной ленты 8 мм.

Арт. 12355



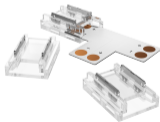
Коннектор прокалывающий 2pin (5мм) с проводом для гибкого соединения или подключения светодиодной ленты 8 мм.

Арт. 12356



Коннектор прокалывающий 2pin (7мм) для L-образного жесткого соединения светодиодной ленты 10 мм.

Арт. 12357



Коннектор прокалывающий 2pin (7мм) для T и L-образного жесткого соединения светодиодной ленты 10 мм.

Арт. 12358



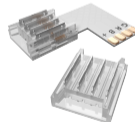
Коннектор прокалывающий 2pin (7мм) с проводом Jack 'мама' для подключения светодиодной ленты 10 мм.

Арт. 12359



Коннектор прокалывающий 2pin (7мм) с проводом для гибкого соединения или подключения светодиодной ленты.

Арт. 12360



Коннектор прокалывающий 4pin (7мм) для L-образного жесткого соединения светодиодной ленты RGB 10 мм.

Арт. 12361

Ассортимент прокалывающих коннекторов Geniled



Коннектор прокалывающий 5pin для жесткого соединения светодиодной ленты RGBW 12 мм.

Арт. 12363



Коннектор прокалывающий 4pin с проводом для гибкого соединения или подключения светодиодной ленты RGB 10 мм.

Арт. 12362



Коннектор прокалывающий 5pin с проводом для гибкого соединения или подключения светодиодной ленты RGBW 12мм.

Арт. 12364



Коннектор прокалывающий 3pin с проводом для гибкого соединения или подключения светодиодной ленты MIX 8 мм.

Арт. 12365



Универсальный набор прокалывающих коннекторов 2pin (5мм) для подключения и разных типов соединения светодиодной ленты 8 мм.

Арт. 12366



Универсальный набор прокалывающих коннекторов 2pin (7мм) для подключения и разных типов соединения светодиодной ленты 10 мм.

Арт. 12367



Коннектор прокалывающий 3pin для жесткого соединения светодиодной ленты MIX 8 мм.

Арт. 12368

*Pin – количество контактных площадок коннектора
(5mm)* – 5 миллиметров указана ширина между контактами (показан) коннектора.

geniled